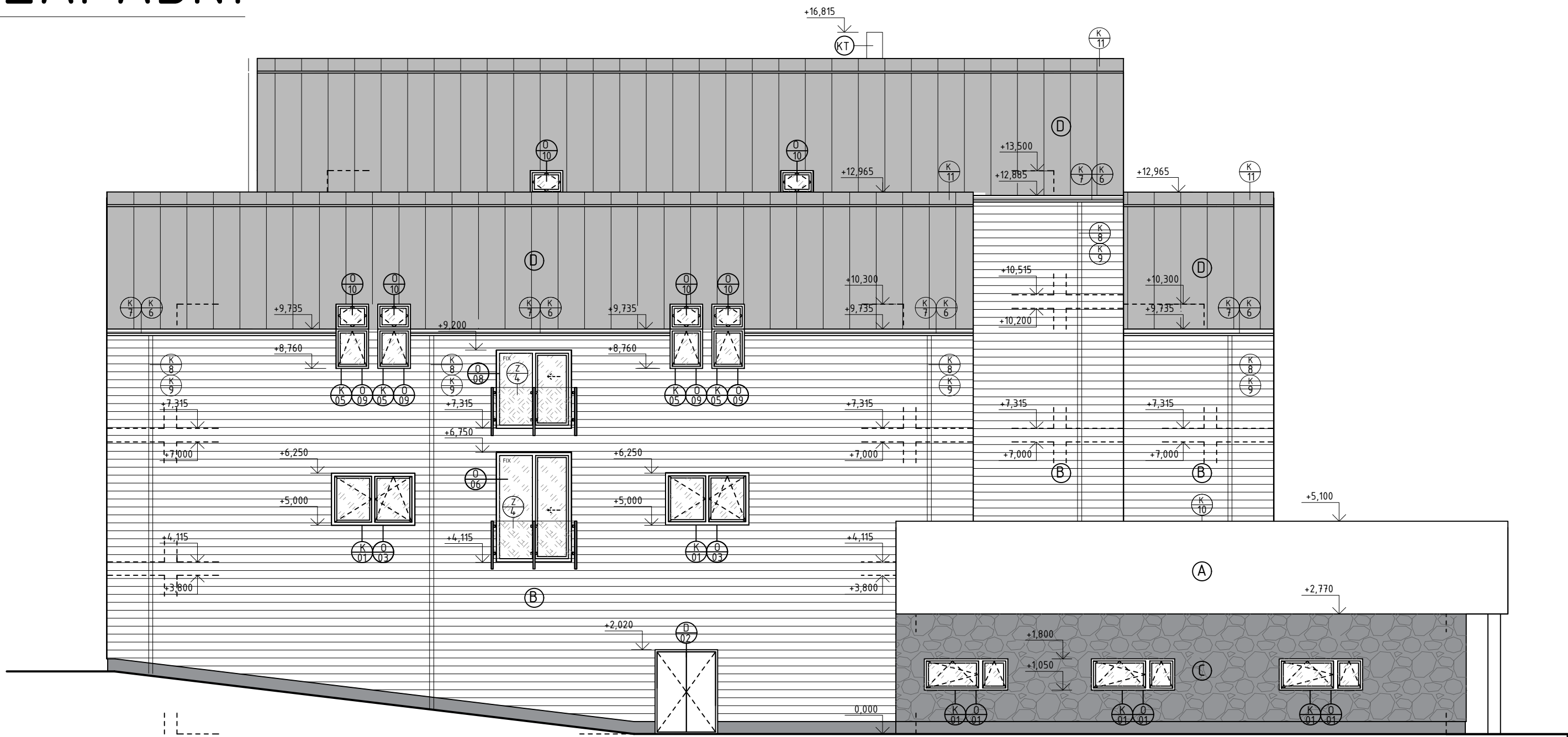
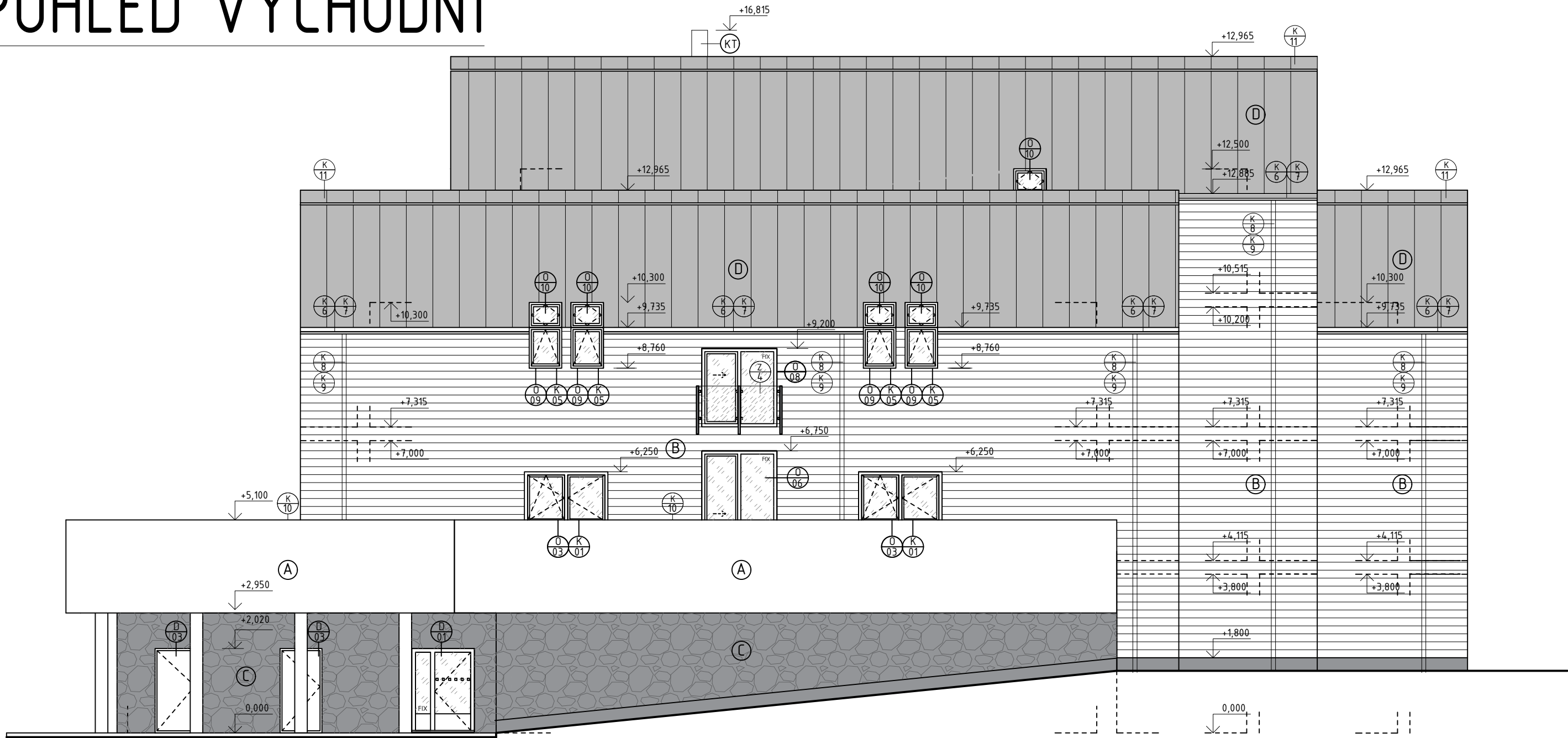


POHLED ZÁPADNÍ



POHLED VÝCHODNÍ



- Ⓐ TENKOVrstvá omítka, barva bílá RAL 9010
- Ⓑ dřevěný obklad z modřínových palubek 20x150mm
- Ⓒ obklad ze štípaného kamene
- Ⓓ plechová střešní krytina, falcovaný pozinkovaný plech barva antracit
- Ⓔ prosklený stěna
- ⓀⓉ komínové těleso SCHIEDEL 380x380
- Ⓚ klempířský výrobek viz. výpis klempířských výrobků
- Ⓩ zámečnický výrobek viz. výpis zámečnických výrobků
- Ⓞ celodřevěná okenní výplň, barva antracit viz. výpis oken

0,000 = 426,850m n.m., B.p.v. / SOUŘADNICOVÝ SYSTÉM S-JTSK

DRUH PRÁCE	DIPLOMOVÁ PRÁCE		<div><div>T</div><div>FAKULTA STAVEBNÍ ústav pozemního stavitelství</div></div>	
VYPRACOVAL	Pavína Bartošová			
VEDOUcí PRÁCE	Ing. Tomáš Petříček, Ph.D.			
STAVEBNÍK	Jiří Adámek, Za Mostem 10, Brno-Komárov			
MÍSTO STAVBY	k.ú. Kunčice pod Ondřejníkem p.č. 9/3			
NÁZEV STAVBY	HORSKÝ HOTEL S WELLNESS CENTREM			
STAVEBNÍ OBJEKT	SO 01		FORMÁT	6x44
ČÁST	D.1.1 ARCHITEKTONICKO-STAVEBNÍ ŘEŠENÍ		DATUM	01/2019
OBSAH:	POHLED ZÁPADNÍ A VÝCHODNÍ		STUPEŇ PD	DPS
			MEŘITKO	Č. VÝKRESU
			1:100	D.1.1.09